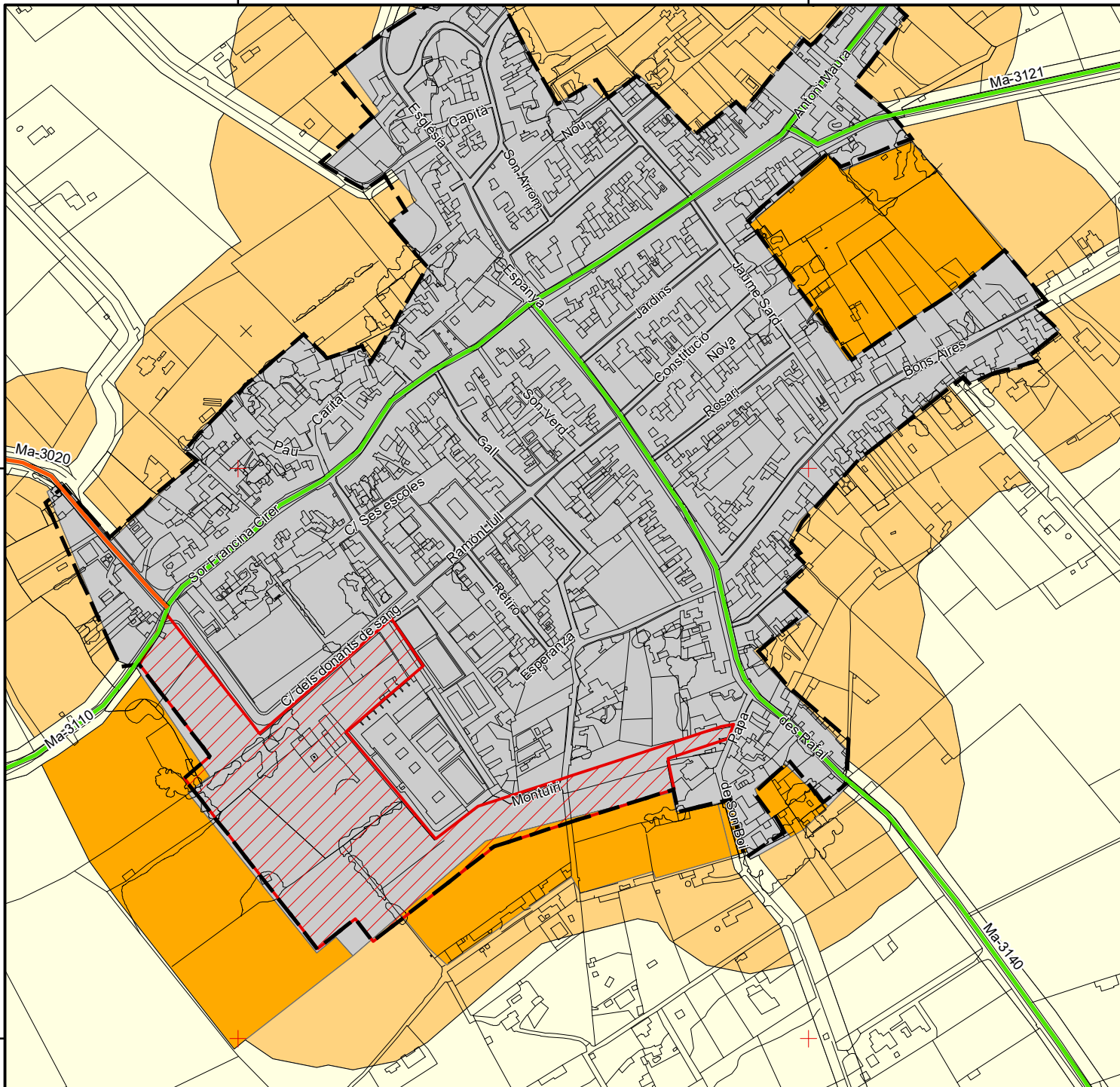


491000

491500



491000

491500



Ajuntament de
Sencelles

MODIFICACIÓ PUNTUAL DE
LES NS DE SENCELLES
REORDENACIÓ DE LA UAC-1

Plànol Informatiu 2
ORDENACIÓ SEGONS EL PLA
TERRITORIAL DE MALLORCA

Escala 1:5.000

Àmbit de la modificació

Límit del sòl urbà vigent

Pla Territorial Insular

Àrees de desenvolupament

S. Urbà - Urbanitzable

Sòl rústic

Sòl rústic comú AT creixement

AT d'Harmonització

Xarxa viària

Principal

Secundària

* El límit del sòl urbà vigent a les NS de Sencelles difereix d'aquell definit en el PTI degut a la diferent escala de treball utilitzada en cada cas.

Aina Soler Crespi
Arquitecta

Margalida Mestre Morey
Geògrafa

Gener 2020

GABINET d'ANÀLISI
AMBIENTAL I TERRITORIAL



www.gaat.es

4388500

4388000