

1. LOCALITZACIÓ

ADREÇA	Ruberts, 15, CP 07511	PARCEL·LA	46
REFERÈNCIA CADASTRAL	4761008DD9846S0001IU		
POLÍGON CADASTRAL	47610	PARCEL·LA CADASTRAL	08
CLASSE DE SÒL	Urbà		
BÉ D'INTERÈS CULTURAL	Conjunt històric / Entorn de protecció		

2. DESCRIPCIÓ

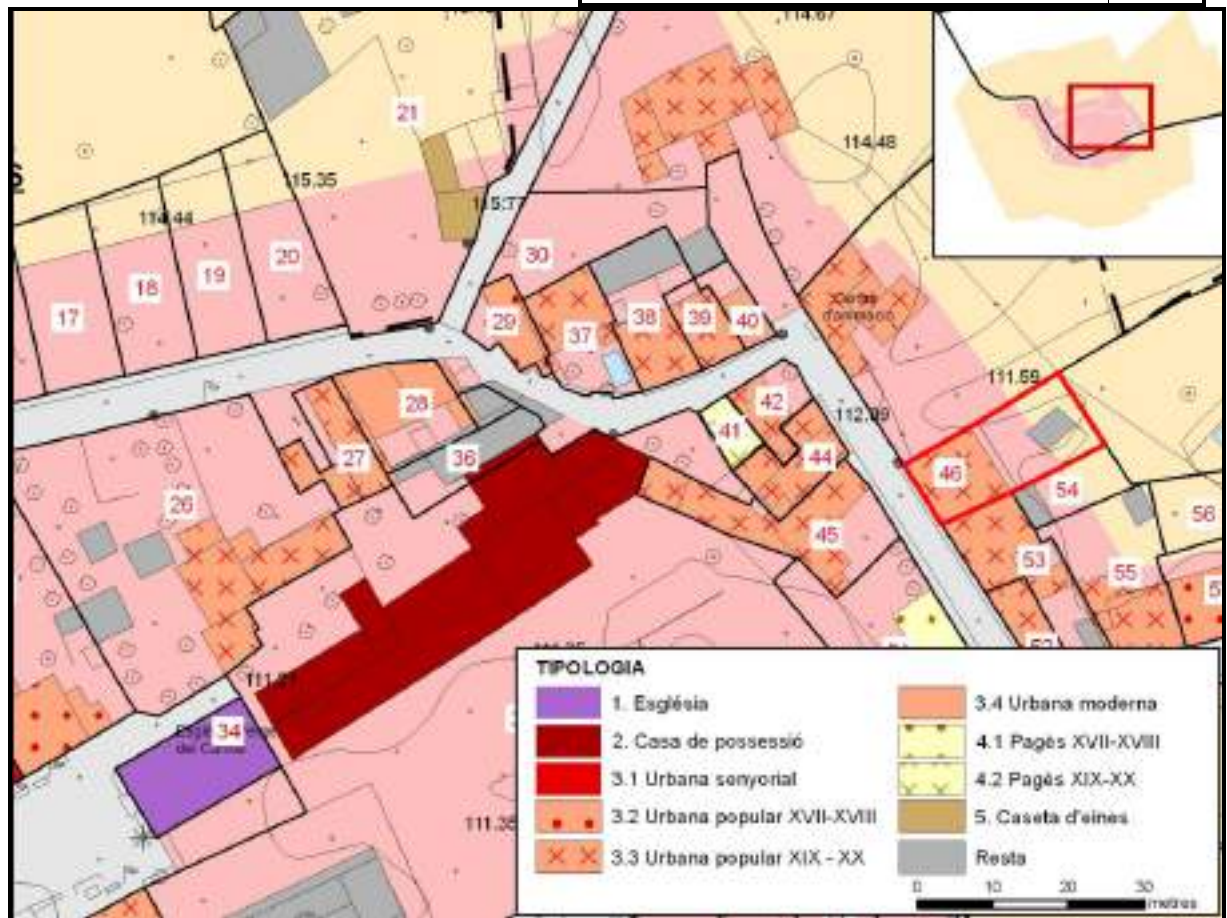
SUPERFÍCIE PARCEL·LA	246 m ²		
SUPERFÍCIE TOTAL CONSTRUÏDA	215 m ²		
ÚS EDIFICI PRINCIPAL	Residencial	TIPOLOGIA	Casa urbana Segle XIX-XX
SUPERFÍCIE CONSTRUÏDA EDIFICI PRINCIPAL	196 m ²	ALTURA	PB+1
ALTRES USOS	Dependències auxiliars		
SUPERFÍCIE CONSTRUÏDA DEPENDÈNCIES AUXILIARS	19 m ²	ALTURA	PB
OBSERVACIONS	Casa urbana de dues plantes i dos aiguavessos. A la part de darrera del cos principal hi ha un altre cos d'una sola planta destinat a magatzem i usos auxiliars.		

3. CRITERIS D'ORDENACIÓ

ELEMENTS CATALOGATS	No hi ha elements catalogats
ORDENACIÓ	Segons planejament urbanístic vigent.
NIVELL D'INTERVENCIÓ	<p>Casa urbana</p> <p>C-c Adaptació al tipus concret de l'immoble</p> <p> C-c.1 Adaptació volumètrica</p> <p> C-c.2 Adaptació d'obertures de façana</p> <p> C-c.3 Adaptació dels acabats i detalls estilístics</p> <p>Resta</p> <p>C-d: Reedificació</p>

LOCALITZACIÓ CARTOGRÀFICA

PARCEL·LA 46



FOTOGRAFIES



1. LOCALITZACIÓ

ADREÇA	Ruberts, CP 07511	PARCEL·LA	47
REFERÈNCIA CADASTRAL	07047A016001580000OA		
POLÍGON CADASTRAL	1	PARCEL·LA CADASTRAL	158
CLASSE DE SÒL	Urbà		
BÉ D'INTERÈS CULTURAL	Entorn de protecció		

2. DESCRIPCIÓ

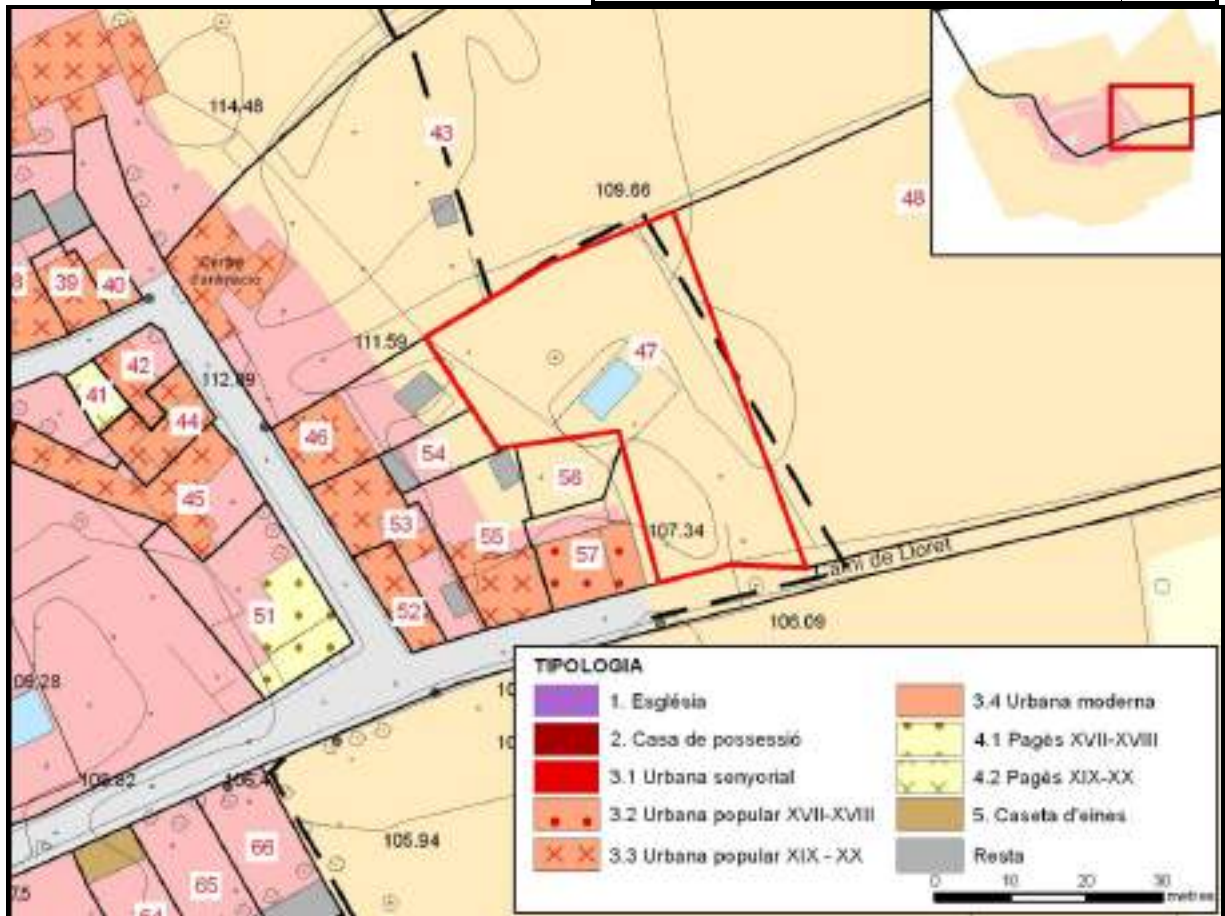
SUPERFÍCIE PARCEL·LA	1.179 m ²		
SUPERFÍCIE TOTAL CONSTRUÏDA	31 m ²		
ÚS EDIFICI PRINCIPAL	Piscines	TIPOLOGIA	Piscina
SUPERFÍCIE CONSTRUÏDA EDIFICI PRINCIPAL	31 m ²	ALTURA	-
OBSERVACIONS	Dins aquesta parcel·la hi trobam una piscina. La parcel·la és sòl urbà vacant.		

3. CRITERIS D'ORDENACIÓ

ELEMENTS CATALOGATS	No hi ha elements catalogats
ORDENACIÓ	

LOCALITZACIÓ CARTOGRÀFICA

PARCEL·LA	47
------------------	-----------



1. LOCALITZACIÓ

ADREÇA	Ruberts, CP 07511	PARCEL·LA	48
REFERÈNCIA CADASTRAL	07047A016001570000OW		
POLÍGON CADASTRAL	16	PARCEL·LA CADASTRAL	157
CLASSE DE SÒL	Rústic		
BÉ D'INTERÈS CULTURAL	Entorn de protecció		

2. DESCRIPCIÓ

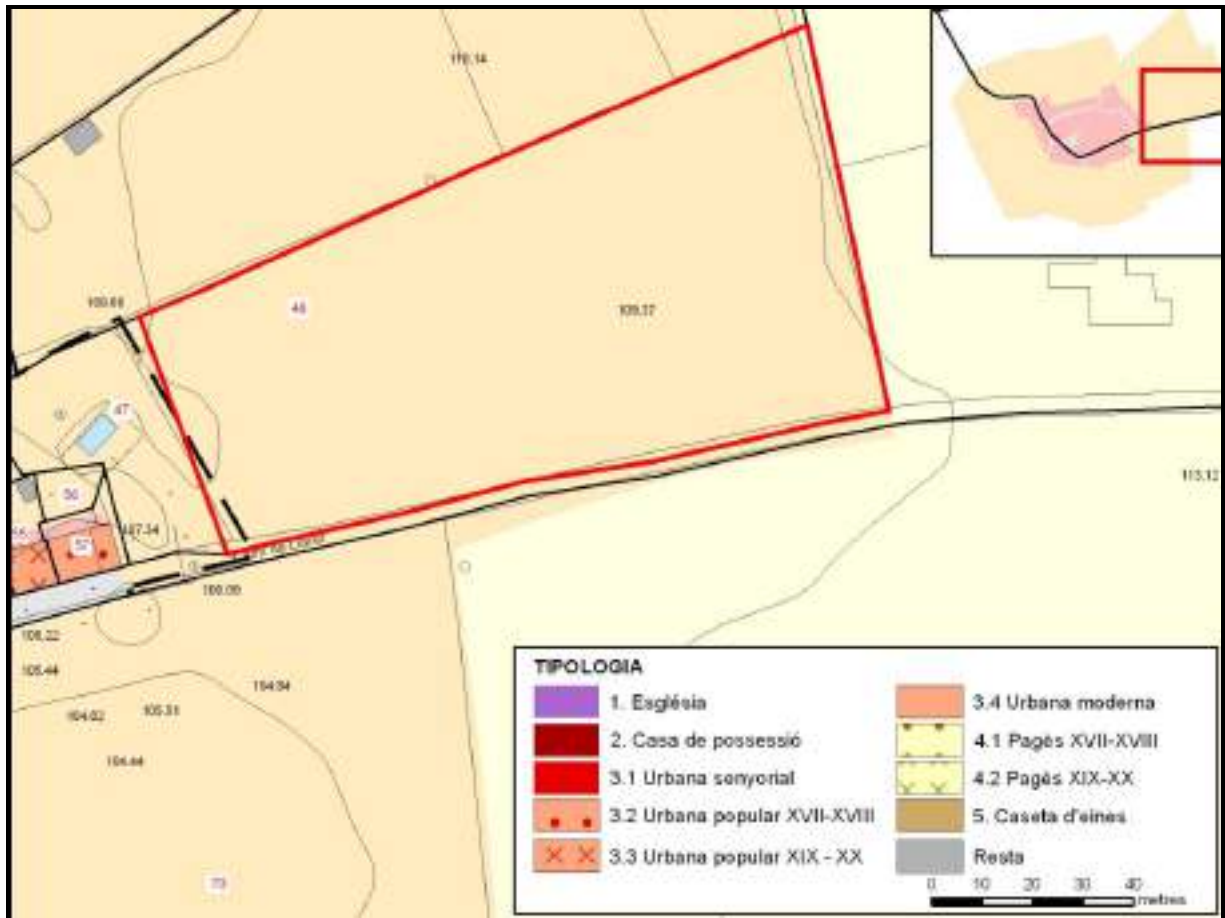
SUPERFÍCIE PARCEL·LA	8.804 m ²
SUPERFÍCIE TOTAL CONSTRUÏDA	No hi ha cap edificació a la parcel·la
OBSERVACIONS	La superfície de la parcel·la és insuficient per construir un habitatge en sòl rústic.

3. CRITERIS D'ORDENACIÓ

ELEMENTS CATALOGATS	No hi ha elements catalogats
ORDENACIÓ	Segons planejament urbanístic vigent.

LOCALITZACIÓ CARTOGRÀFICA

PARCEL·LA	48
------------------	-----------



1. LOCALITZACIÓ

ADREÇA	Ruberts, 6, CP 07511	PARCEL·LA	49
REFERÈNCIA CADASTRAL	4760101DD9846S0001DU		
POLÍGON CADASTRAL	47601	PARCEL·LA CADASTRAL	01
CLASSE DE SÒL	Urbà		
BÉ D'INTERÈS CULTURAL	Conjunt històric		

2. DESCRIPCIÓ

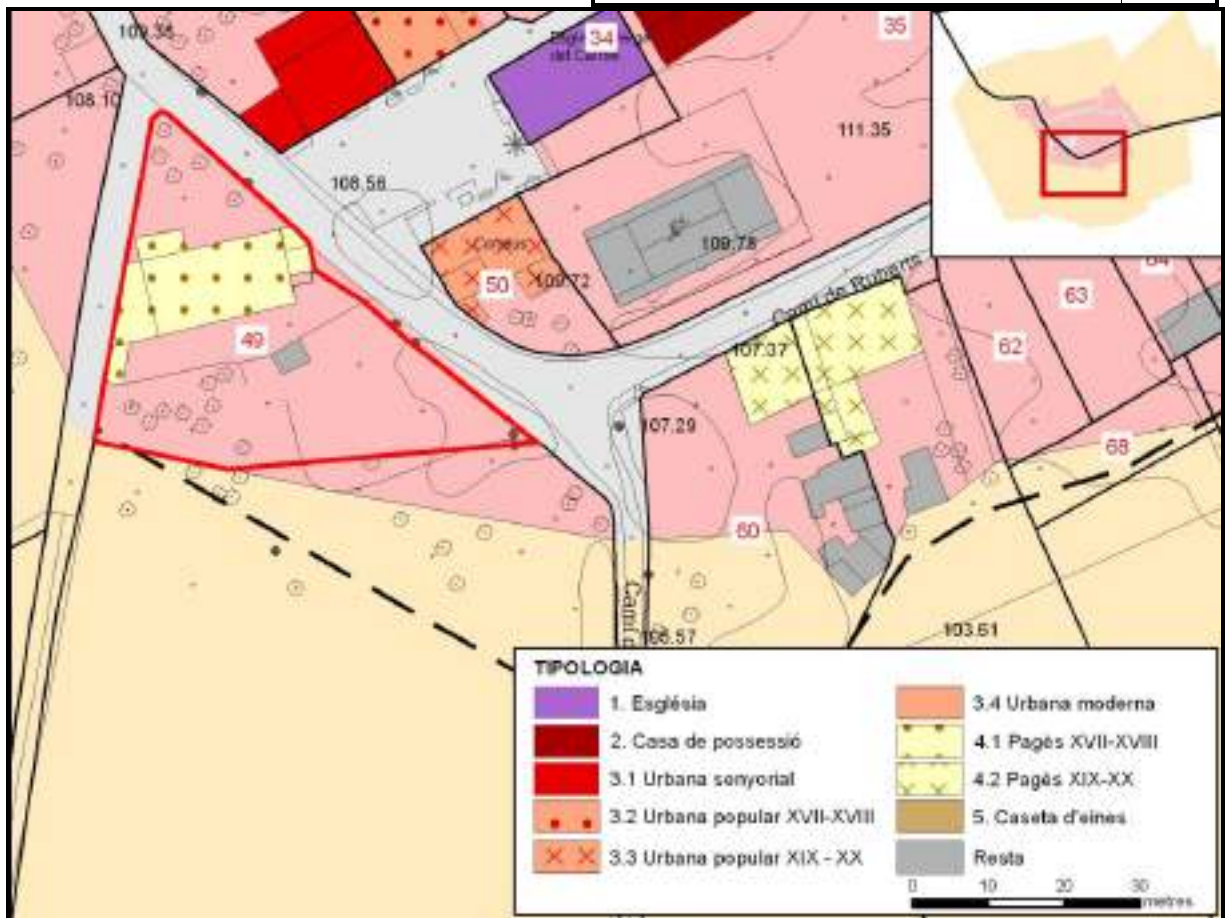
SUPERFÍCIE PARCEL·LA	1372 m ²		
SUPERFÍCIE TOTAL CONSTRUÏDA	107 m ²		
ÚS EDIFICI PRINCIPAL	Residencial	TIPOLOGIA	Casa de pagès Segle XVII-XVIII
SUPERFÍCIE CONSTRUÏDA EDIFICI PRINCIPAL	94 m ²	ALTURA	PB
ALTRES USOS	Dependències auxiliars		
SUPERFÍCIE CONSTRUÏDA DEPENDÈNCIES AUXILIARS	13 m ²	ALTURA	PB
OBSERVACIONS	<p>Casa de pagès amb dependències annexes. Està organitzat en bloc amb diferents volums que conformen les diverses parts de la casa. La casa està organitzada en dues altàries: planta baixa i sòtil.</p> <p>La façana principal, orientada al sud-est, té les obertures disposades asimètricament. Damunt el portal trobam la inscripció: "1803". Respecte al parament, aquest està referit encara que hi ha restes d'un esgrafiat. A la part superior del frontis hi ha una teula canalera. La coberta és de dos aiguavessos i teula àrab.</p>		

3. CRITERIS D'ORDENACIÓ

ELEMENTS CATALOGATS	RU-9 Can Mateu, grau de protecció B
ORDENACIÓ	Segons planejament urbanístic vigent.
NIVELL D'INTERVENCIÓ	Casa de pagès , segons fitxa RU-9 Resta C-d: Reedificació

LOCALITZACIÓ CARTOGRÀFICA

PARCEL·LA 49



FOTOGRAFIES



PARCEL·LA	49
------------------	-----------



1. LOCALITZACIÓ

ADREÇA	Ruberts, CP 07511	PARCEL·LA	50
REFERÈNCIA CADASTRAL	4761012DD9846S0001JU		
POLÍGON CADASTRAL	47610	PARCEL·LA CADASTRAL	12
CLASSE DE SÒL	Urbà		
BÉ D'INTERÈS CULTURAL	Conjunt històric		

2. DESCRIPCIÓ

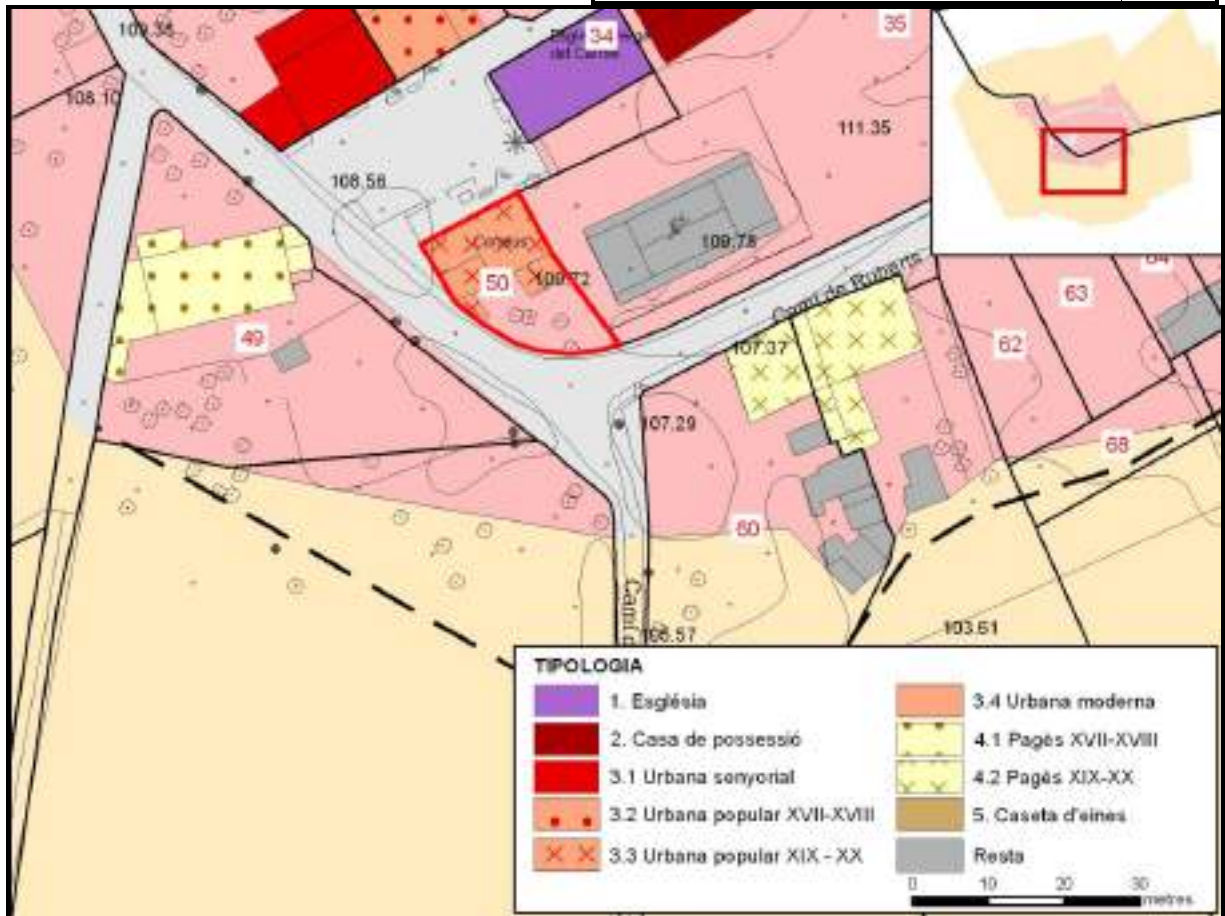
SUPERFÍCIE PARCEL·LA	286 m ²		
SUPERFÍCIE TOTAL CONSTRUÏDA	290 m ²		
ÚS EDIFICI PRINCIPAL	Dependències auxiliars - Magatzem	TIPOLOGIA	Casa urbana segle XIX-XX
SUPERFÍCIE CONSTRUÏDA EDIFICI PRINCIPAL	290 m ²	ALTURA	PB+1
OBSERVACIONS	Es tracta de l'edifici de correus. La seva façana és de carreus de marès distribuïda en quatre eixos. El cos principal d'aquesta parcel·la consta de dues plantes i dos aiguavessos. Annex al cos principal, a la part posterior, hi ha dos cossos d'una sola planta.		

3. CRITERIS D'ORDENACIÓ

ELEMENTS CATALOGATS	No hi ha elements catalogats
ORDENACIÓ	Segons planejament urbanístic vigent.
NIVELL D'INTERVENCIÓ	Casa urbana C-c Adaptació al tipus concret de l'immoble C-c.1 Adaptació volumètrica C-c.2 Adaptació d'obertures de façana C-c.3 Adaptació dels acabats i detalls estilístics

LOCALITZACIÓ CARTOGRÀFICA

PARCEL·LA 50



FOTOGRAFIES





1. LOCALITZACIÓ

ADREÇA	Ruberts, 9, CP 07511	PARCEL·LA	51
REFERÈNCIA CADASTRAL	4761010DD9846S0001XU		
POLÍGON CADASTRAL	47610	PARCEL·LA CADASTRAL	10
CLASSE DE SÒL	Urbà		
BÉ D'INTERÈS CULTURAL	Conjunt històric		

2. DESCRIPCIÓ

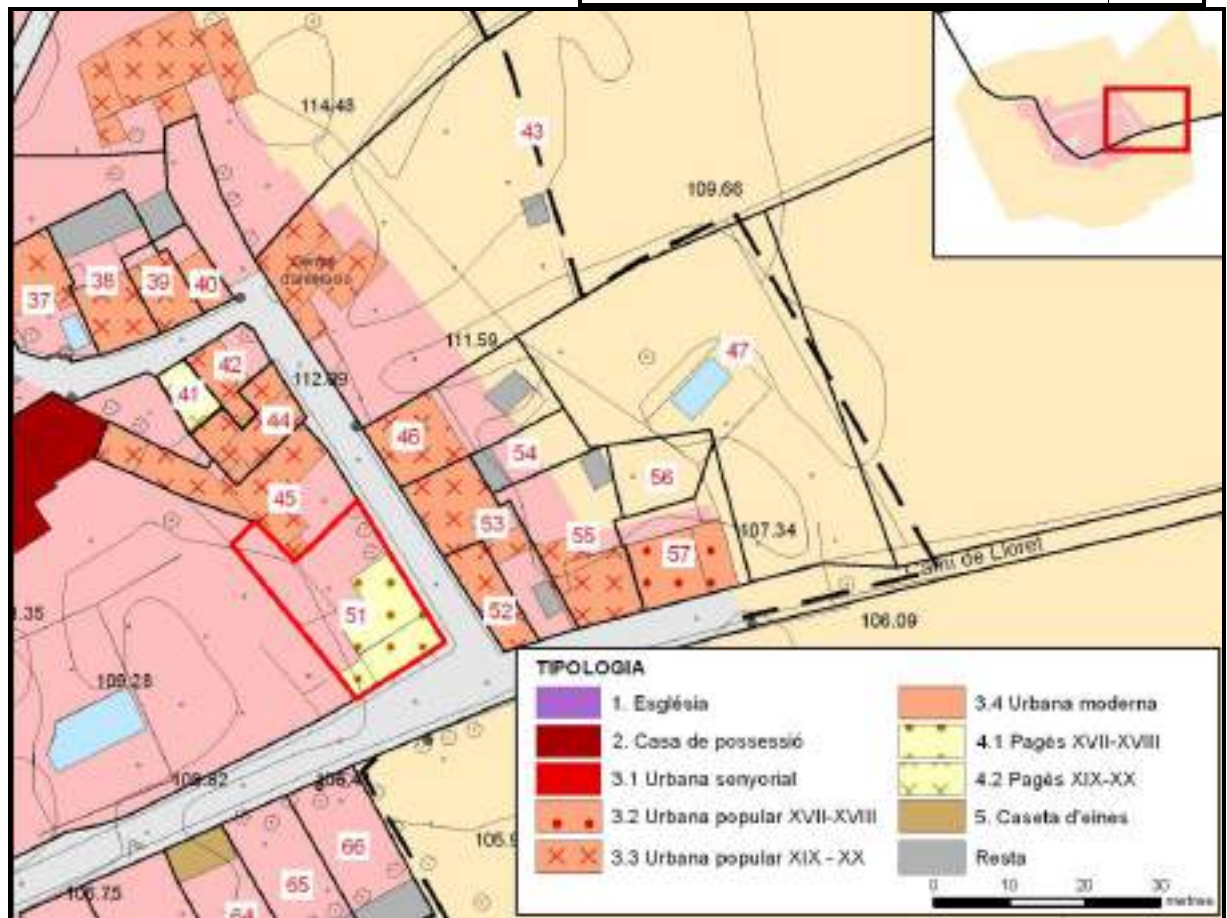
SUPERFÍCIE PARCEL·LA	342 m ²		
SUPERFÍCIE TOTAL CONSTRUÏDA	189 m ²		
ÚS EDIFICI PRINCIPAL	Residencial	TIPOLOGIA	Casa de pagès Segle XVII-XVIII
SUPERFÍCIE CONSTRUÏDA EDIFICI PRINCIPAL	189 m ²	ALTURA	PB+1
OBSERVACIONS	<p>Casa rural de dos pisos: planta baixa i porxo. Presenta una disposició asimètrica de les obertures.</p> <p>Un element significatiu de la façana és la decoració de la meitat superior, que respon a un model de faixes blanques i esgrafiats amb motius geomètrics. El parament està referit i presenta la decoració abans esmentada. La façana es clou amb una cornisa formada per tres fileres de teules. La coberta és d'un sol aiguavés i teula àrab.</p> <p>Al cos principal s'hi adossa un buc on s'obre una portassa. A la façana lateral s'hi obren dos finestrons..</p>		

3. CRITERIS D'ORDENACIÓ

ELEMENTS CATALOGATS	Ru-7 Can Baixet, Grau de protecció B
ORDENACIÓ	Segons planejament urbanístic vigent.
NIVELL D'INTERVENCIÓ	Segons fitxa RU-7

LOCALITZACIÓ CARTOGRÀFICA

PARCEL·LA	51
------------------	-----------



FOTOGRAFIES



PARCEL·LA	51
------------------	-----------



1. LOCALITZACIÓ

ADREÇA	Ruberts, 13, CP 07511	PARCEL·LA	52
REFERÈNCIA CADASTRAL	4861207DD9846S0001XU		
POLÍGON CADASTRAL	48612	PARCEL·LA CADASTRAL	07
CLASSE DE SÒL	Urbà		
BÉ D'INTERÈS CULTURAL	Conjunt històric		

2. DESCRIPCIÓ

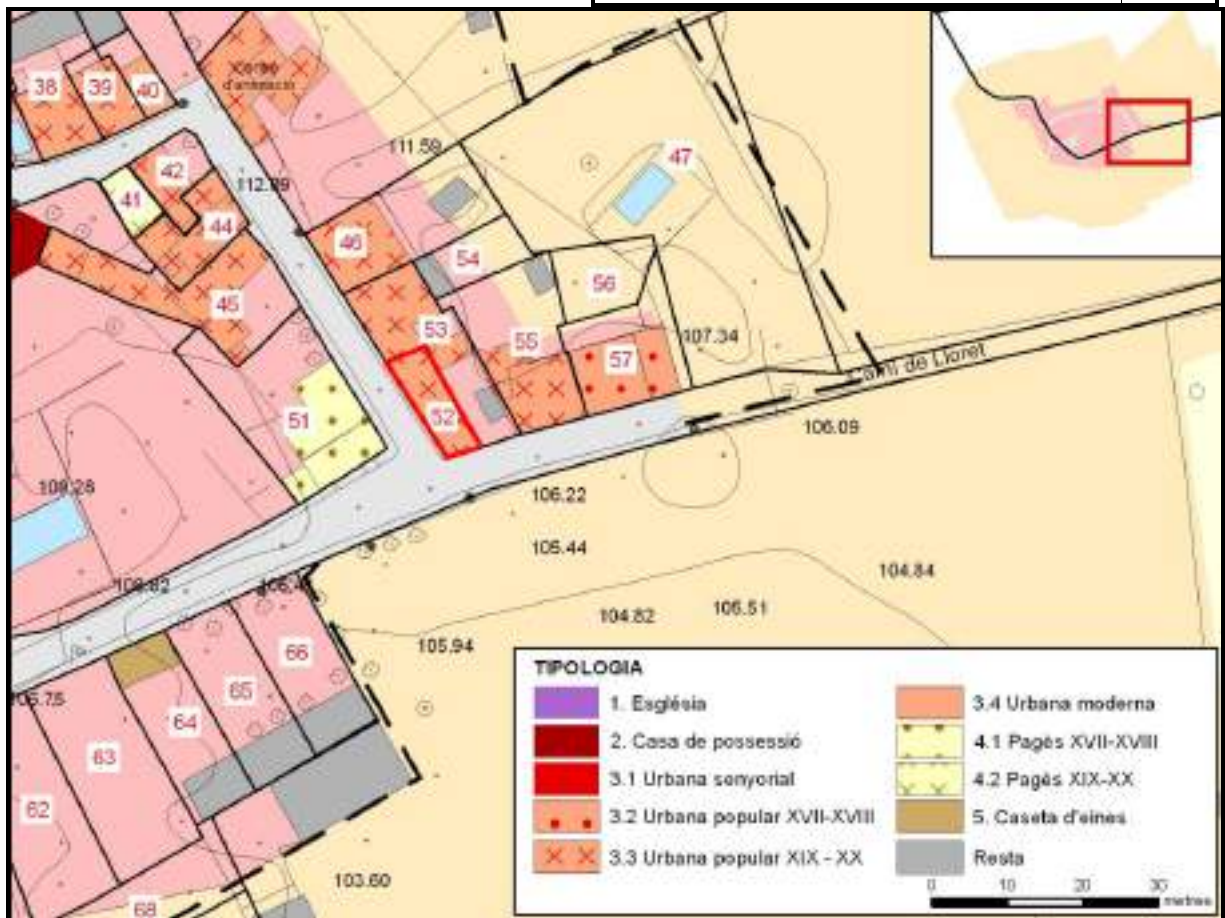
SUPERFÍCIE PARCEL·LA	76 m ²		
SUPERFÍCIE TOTAL CONSTRUÏDA	152 m ²		
ÚS EDIFICI PRINCIPAL	Residencial	TIPOLOGIA	Casa urbana segle XIX-XX
SUPERFÍCIE CONSTRUÏDA EDIFICI PRINCIPAL	152 m ²	ALTURA	PB+1
OBSERVACIONS	Casa urbana d'un aiguavés i dues plantes. S'identifiquen dos bucs, un de major amplada que dona façana al camí de Ruberts, destinat a habitatge, i un d'usos accessoris annex que fa cantonada amb el camí de Lloret.		

3. CRITERIS D'ORDENACIÓ

ELEMENTS CATALOGATS	No hi ha elements catalogats
ORDENACIÓ	Segons planejament urbanístic vigent.
NIVELL D'INTERVENCIÓ	Casa urbana C-c Adaptació al tipus concret de l'immoble C-c.1 Adaptació volumètrica C-c.2 Adaptació d'obertures de façana C-c.3 Adaptació dels acabats i detalls estilístics

LOCALITZACIÓ CARTOGRÀFICA

PARCEL·LA	52
------------------	-----------



FOTOGRAFIES



PARCEL·LA	52
-----------	----



1. LOCALITZACIÓ

ADREÇA	Ruberts, 14, CP 07511	PARCEL·LA	53
REFERÈNCIA CADASTRAL	4861206DD9846S0001DU		
POLÍGON CADASTRAL	48612	PARCEL·LA CADASTRAL	06
CLASSE DE SÒL	Urbà		
BÉ D'INTERÈS CULTURAL	Conjunt històric		

2. DESCRIPCIÓ

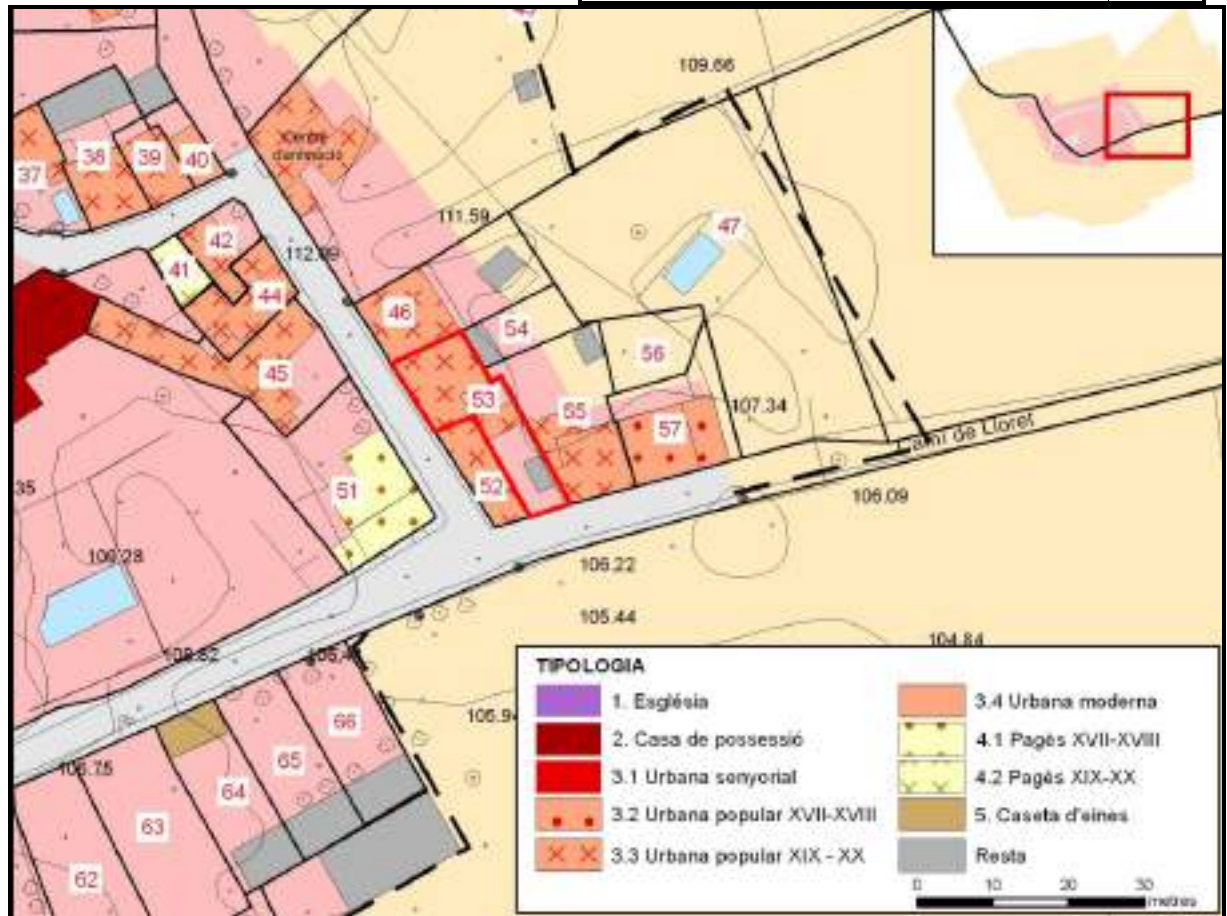
SUPERFÍCIE PARCEL·LA	201 m ²		
SUPERFÍCIE TOTAL CONSTRUÏDA	207 m ²		
ÚS EDIFICI PRINCIPAL	Residencial	TIPOLOGIA	Casa urbana segle XIX_XX
SUPERFÍCIE CONSTRUÏDA EDIFICI PRINCIPAL	207 m ²	ALTURA	PB+1
OBSERVACIONS	La parcel·la 53 envolta la núm. 52 i compta amb un accés des del camí de Lloret. L'edifici consisteix en una casa urbana de dues plantes i dos aiguavessos.		

3. CRITERIS D'ORDENACIÓ

ELEMENTS CATALOGATS	No hi ha elements catalogats
ORDENACIÓ	Segons planejament urbanístic vigent.
NIVELL D'INTERVENCIÓ	Casa urbana C-c Adaptació al tipus concret de l'immoble C-c.1 Adaptació volumètrica C-c.2 Adaptació d'obertures de façana C-c.3 Adaptació dels acabats i detalls estilístics

LOCALITZACIÓ CARTOGRÀFICA

PARCEL·LA	53
------------------	-----------



FOTOGRAFIES



PARCEL·LA	53
------------------	-----------



1. LOCALITZACIÓ

ADREÇA	Ruberts, CP 07511	PARCEL·LA	54
REFERÈNCIA CADASTRAL	4861216DD9846S0001UU		
POLÍGON CADASTRAL	48612	PARCEL·LA CADASTRAL	16
CLASSE DE SÒL	Urbà		
BÉ D'INTERÈS CULTURAL	Conjunt històric/Entorn de protecció		

2. DESCRIPCIÓ

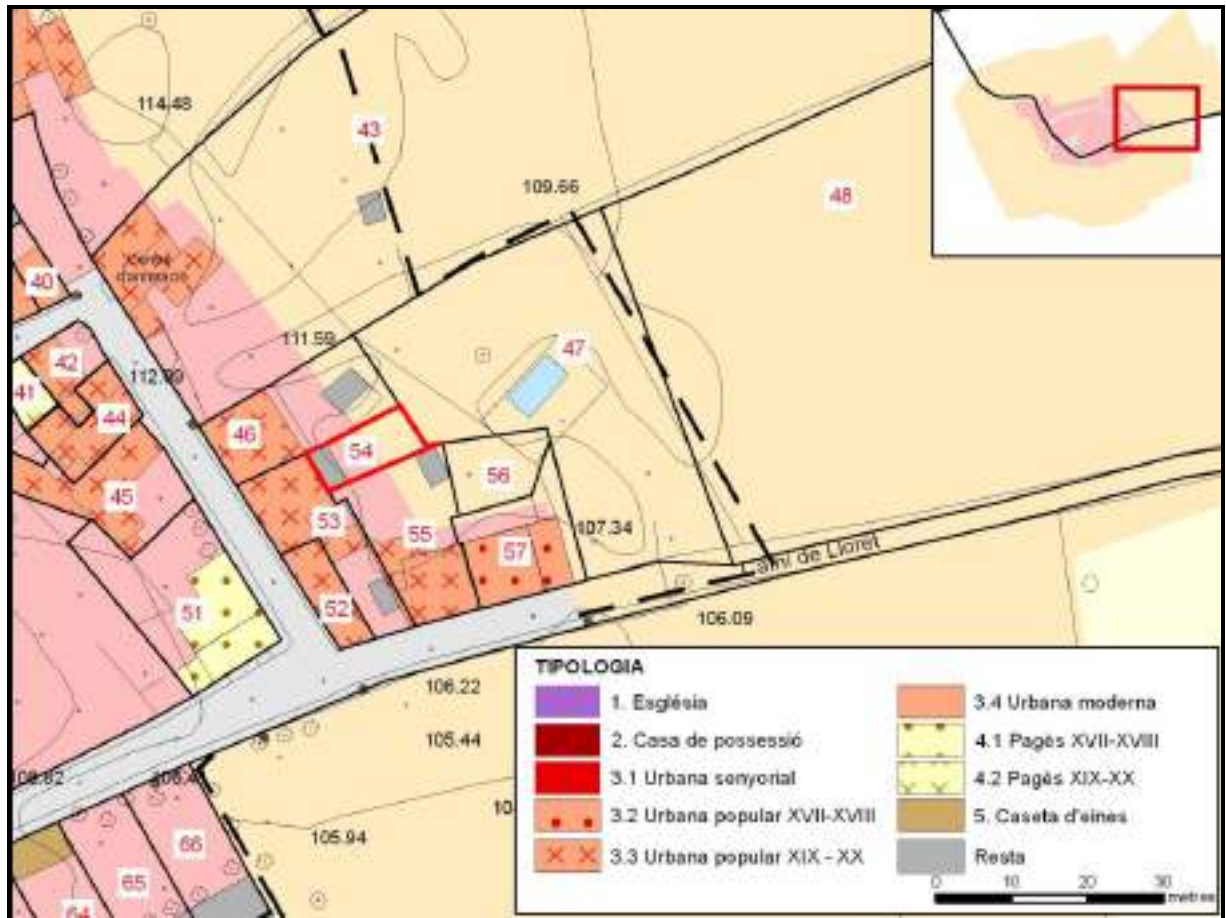
SUPERFÍCIE PARCEL·LA	87 m ²		
SUPERFÍCIE TOTAL CONSTRUÏDA	17 m ²		
ÚS EDIFICI PRINCIPAL	Dependències auxiliars	TIPOLOGIA	Magatzem
SUPERFÍCIE CONSTRUÏDA EDIFICI PRINCIPAL	17 m ²	ALTURA	PB
OBSERVACIONS	Magatzem de planta baixa, no és visible des del carrer.		

3. CRITERIS D'ORDENACIÓ

ELEMENTS CATALOGATS	No hi ha elements catalogats
ORDENACIÓ	Segons planejament urbanístic vigent.
NIVELL D'INTERVENCIÓ	C-d: Reedificació

LOCALITZACIÓ CARTOGRÀFICA

PARCEL·LA	54
------------------	-----------



1. LOCALITZACIÓ

ADREÇA	Ruberts, CP 07511	PARCEL·LA	55
REFERÈNCIA CADASTRAL	4861205DD9846S0001RU		
POLÍGON CADASTRAL	48612	PARCEL·LA CADASTRAL	05
CLASSE DE SÒL	Urbà		
BÉ D'INTERÈS CULTURAL	Conjunt històric/Entorn de protecció		

2. DESCRIPCIÓ

SUPERFÍCIE PARCEL·LA	254 m ²		
SUPERFÍCIE TOTAL CONSTRUÏDA	239 m ²		
ÚS EDIFICI PRINCIPAL	Residencial	TIPOLOGIA	Casa urbana segle XIX-XX
SUPERFÍCIE CONSTRUÏDA EDIFICI PRINCIPAL	226 m ²	ALTURA	PB+1
ALTRES USOS	Dependències auxiliars		
SUPERFÍCIE CONSTRUÏDA DEPENDÈNCIES AUXILIARS	13 m ²	ALTURA	PB
OBSERVACIONS	<p>Casa urbana estructurada en dues alçades: planta baixa i porxo. La façana presenta una disposició asimètrica de les obertures.</p> <p>La façana culmina amb una teula canalera sobre lloses de pedra. El parament és d'aparell irregular de pedra i morter de fang. La coberta és d'un sòl aiguavés i teula àrab.</p>		

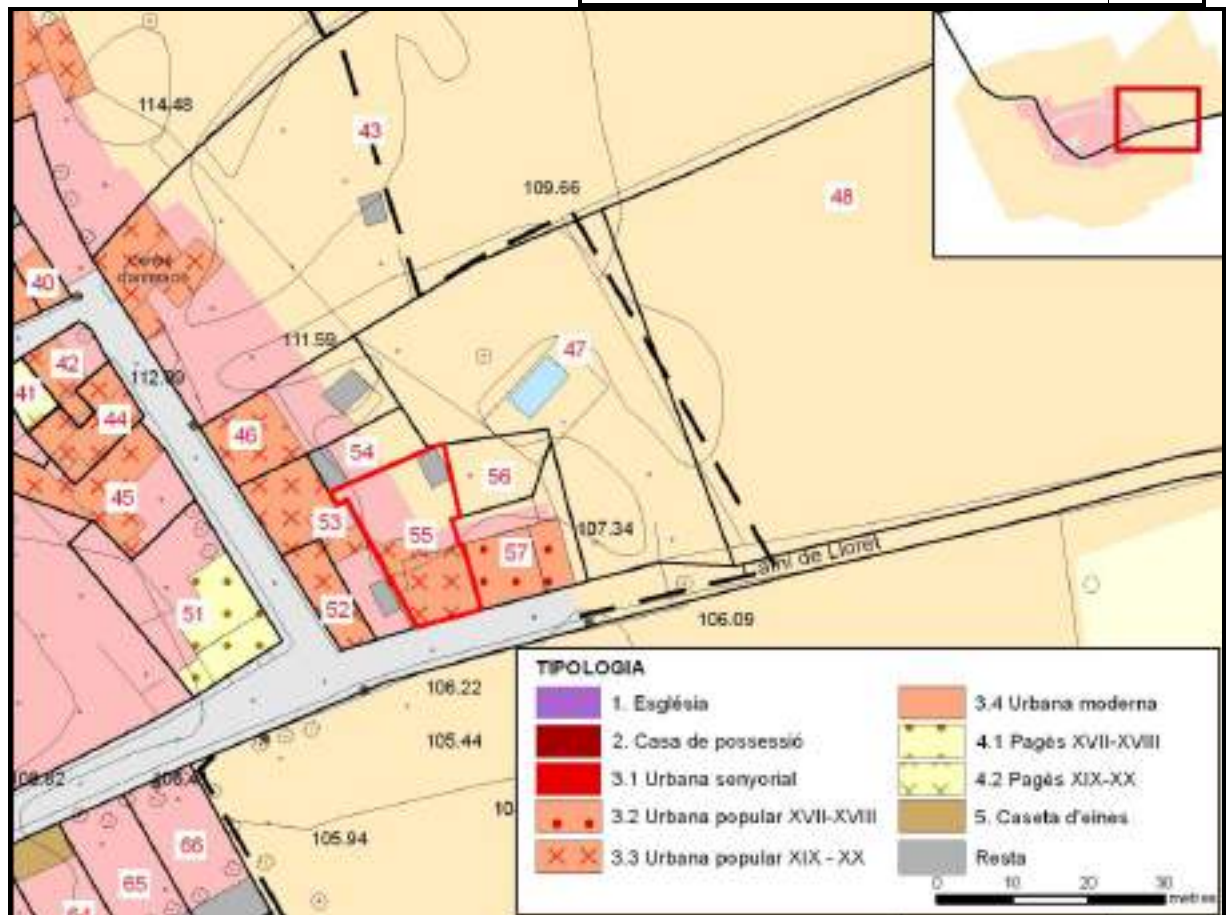
3. CRITERIS D'ORDENACIÓ

ELEMENTS CATALOGATS	RU-6 Son Durí, grau de protecció C
ORDENACIÓ	Segons planejament urbanístic vigent.
NIVELL D'INTERVENCIÓ	<p>Casa urbana, segons fitxa RU-6</p> <p>Resta</p> <p>C-d: Reedificació</p>

LOCALITZACIÓ CARTOGRÀFICA

PARCEL·LA

55



FOTOGRAFIES



PARCEL·LA	55
------------------	-----------



1. LOCALITZACIÓ

ADREÇA	Ruberts, CP 07511	PARCEL·LA	56
REFERÈNCIA CADASTRAL	4861215DD9846S0001ZU		
POLÍGON CADASTRAL	48612	PARCEL·LA CADASTRAL	15
CLASSE DE SÒL	Urbà		
BÉ D'INTERÈS CULTURAL	Entorn de protecció		

2. DESCRIPCIÓ

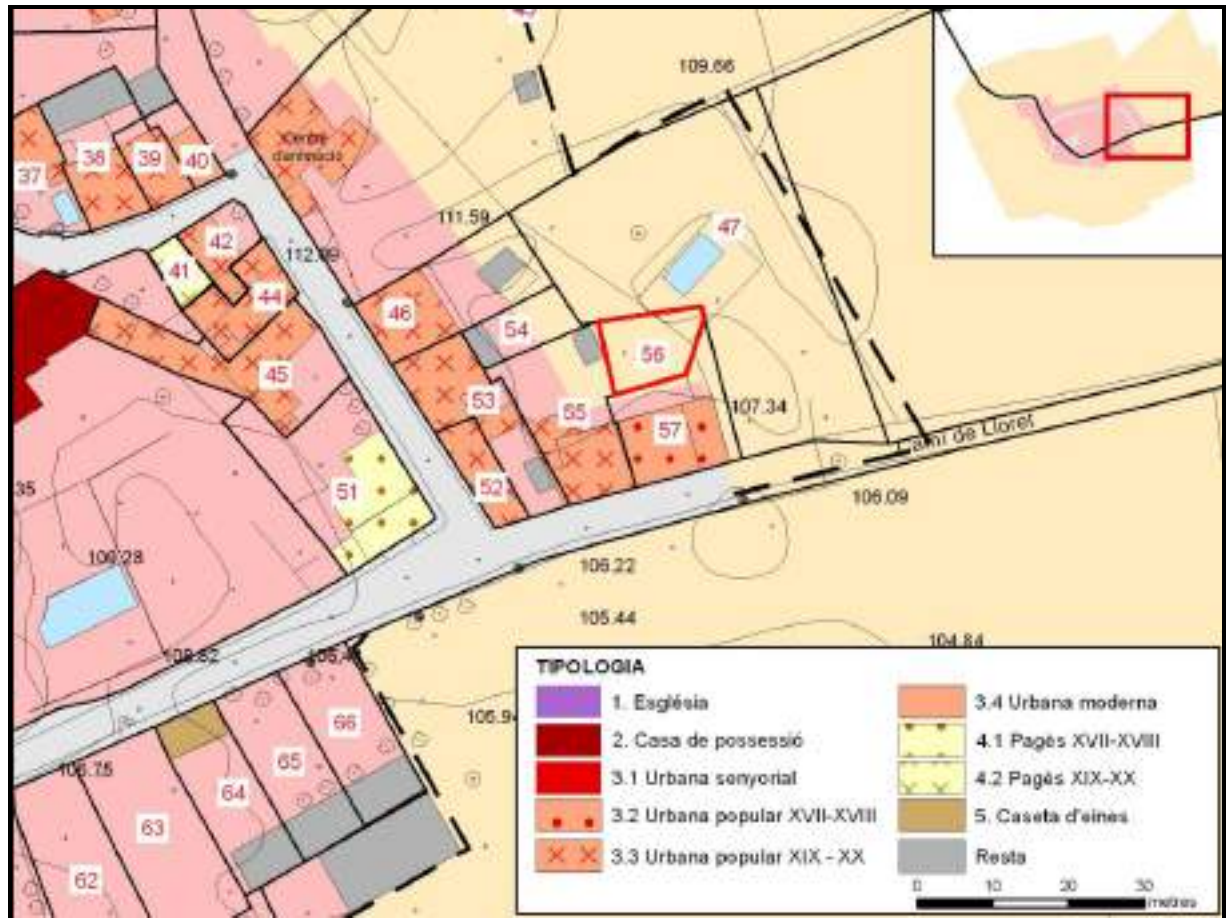
SUPERFÍCIE PARCEL·LA	111 m ²
SUPERFÍCIE TOTAL CONSTRUÏDA	No hi ha cap edificació a la parcel·la
OBSERVACIONS	La dimensió de la parcel·la i el fet que no doni a carrer fan que no s'hi pugui construir un habitatge.

3. CRITERIS D'ORDENACIÓ

ELEMENTS CATALOGATS	No hi ha elements catalogats
ORDENACIÓ	Segons planejament urbanístic vigent.

LOCALITZACIÓ CARTOGRÀFICA

PARCEL·LA	56
------------------	-----------



1. LOCALITZACIÓ

ADREÇA	Ruberts, 12, CP 07511	PARCEL·LA	57
REFERÈNCIA CADASTRAL	4861204DD9846S0001KU		
POLÍGON CADASTRAL	48612	PARCEL·LA CADASTRAL	04
CLASSE DE SÒL	Urbà		
BÉ D'INTERÈS CULTURAL	Conjunt històric / Entorn de protecció		

2. DESCRIPCIÓ

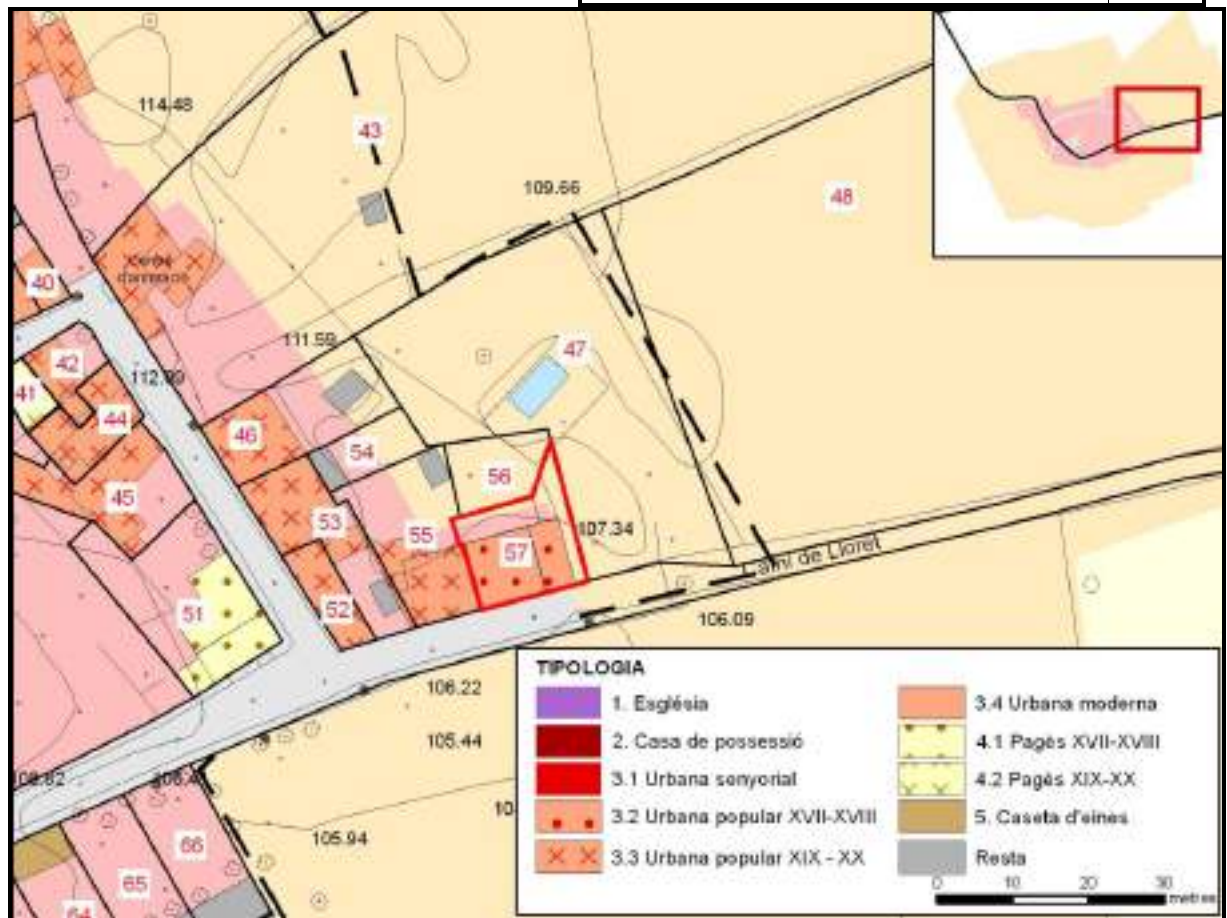
SUPERFÍCIE PARCEL·LA	201 m ²		
SUPERFÍCIE TOTAL CONSTRUÏDA	201 m ²		
ÚS EDIFICI PRINCIPAL	Residencial	TIPOLOGIA	Casa urbana Segle XVII-XVIII
SUPERFÍCIE CONSTRUÏDA EDIFICI PRINCIPAL	201 m ²	ALTURA	PB+1
OBSERVACIONS	<p>Casa urbana de dos aiguavessos i dues plantes: planta baixa i pis. Presenta una disposició simètrica de les obertures.</p> <p>Adossada a la façana trobam l'antiga portassa. La façana es clou amb una cornisa motllurada. El parament és d'aparell irregular de pedra i morter, amb les juntes restaurades. La coberta és de teula àrab.</p>		

3. CRITERIS D'ORDENACIÓ

ELEMENTS CATALOGATS	RU-5 Can Pintat, grau de protecció C
ORDENACIÓ	Segons planejament urbanístic vigent.
NIVELL D'INTERVENCIÓ	Segons fitxa RU-5

LOCALITZACIÓ CARTOGRÀFICA

PARCEL·LA 57



FOTOGRAFIES



PARCEL·LA	57
------------------	-----------



1. LOCALITZACIÓ

ADREÇA	Ruberts, CP 07511	PARCEL·LA	58
REFERÈNCIA CADASTRAL	07047A016001410000OM		
POLÍGON CADASTRAL	16	PARCEL·LA CADASTRAL	141
CLASSE DE SÒL	Rústic		
BÉ D'INTERÈS CULTURAL	Entorn de protecció		

2. DESCRIPCIÓ

SUPERFÍCIE PARCEL·LA	26.315 m ²
SUPERFÍCIE TOTAL CONSTRUÏDA	Hi ha un habitatge construït a la parcel·la, fora dels límits del BIC.
OBSERVACIONS	Aquest habitatge és de 2006 i consta de dues plantes .

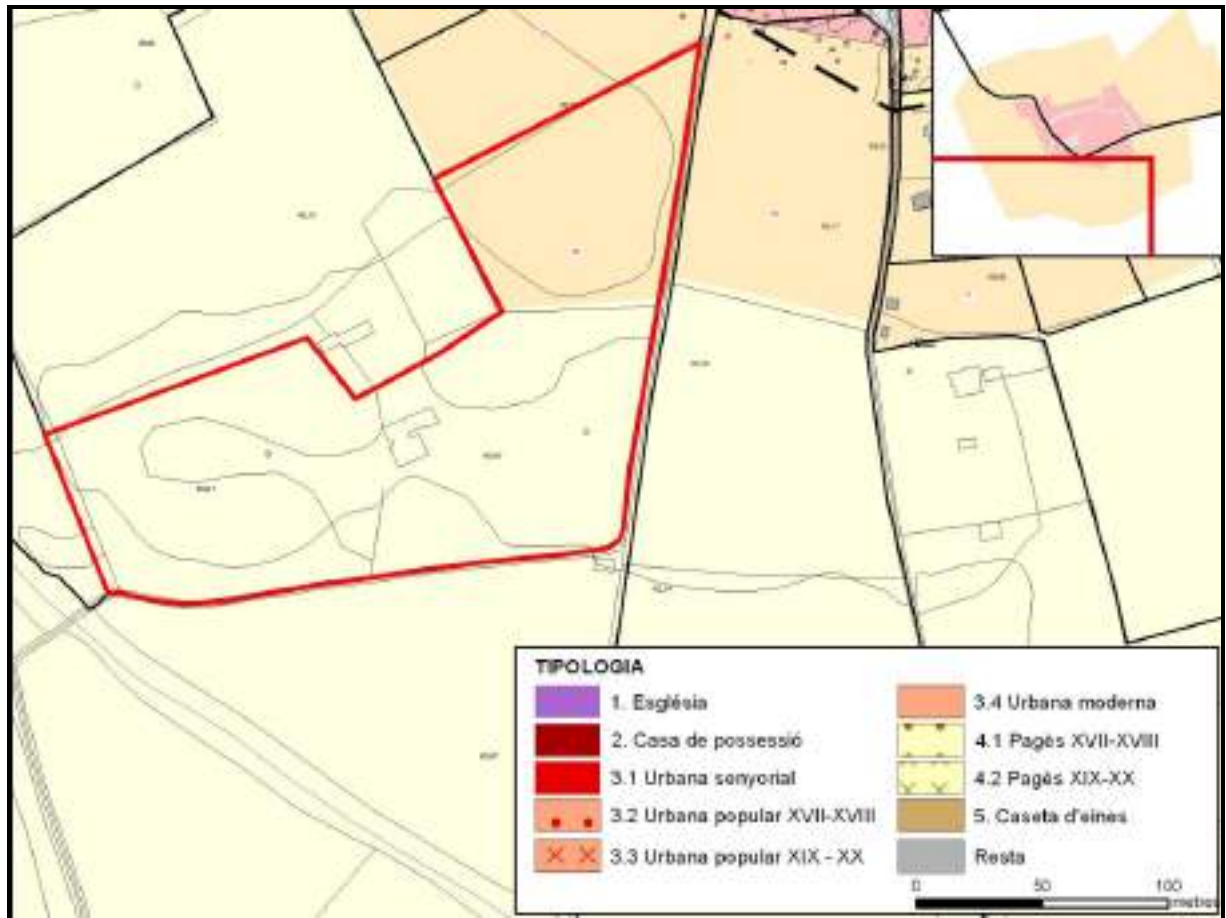
3. CRITERIS D'ORDENACIÓ

ELEMENTS CATALOGATS	No hi ha elements catalogats
ORDENACIÓ	Segons planejament urbanístic vigent

LOCALITZACIÓ CARTOGRÀFICA

PARCEL·LA

58



1. LOCALITZACIÓ

ADREÇA	Ruberts, CP 07511	PARCEL·LA	59
REFERÈNCIA CADASTRAL	07047A016002070000OD 07047A016002070001PF		
POLÍGON CADASTRAL	16	PARCEL·LA CADASTRAL	207
CLASSE DE SÒL	Urbà/Rústic		
BÉ D'INTERÈS CULTURAL	Conjunt històric/Entorn de protecció		

2. DESCRIPCIÓ

SUPERFÍCIE PARCEL·LA	51.553 m ²
SUPERFÍCIE TOTAL CONSTRUÏDA	No hi ha cap edificació a la parcel·la
OBSERVACIONS	Es pot construir un habitatge a la parcel·la, d'acord amb la normativa de sòl rústic vigent.

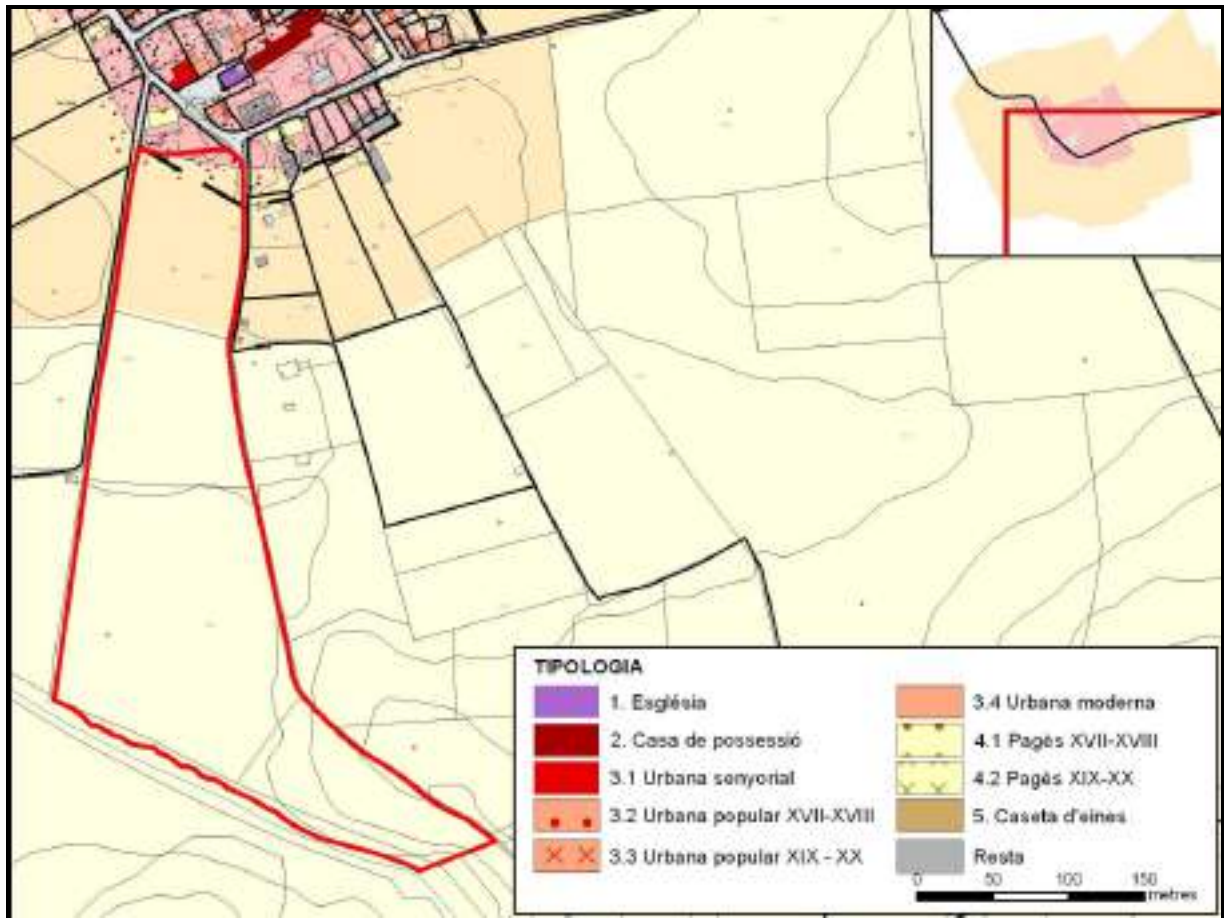
3. CRITERIS D'ORDENACIÓ

ELEMENTS CATALOGATS	
ORDENACIÓ	Segons planejament urbanístic vigent. La ubicació nous edificis en sòl rústic s'admet únicament fora del conjunt històric i de l'entorn de protecció. Tan sols es permetrà l'emplaçament a l'entorn de protecció si es justificués la impossibilitat de situar les edificacions en un altre punt de la parcel·la.

LOCALITZACIÓ CARTOGRÀFICA

PARCEL·LA

59



1. LOCALITZACIÓ

ADREÇA	Ruberts, 7, CP 07511	PARCEL·LA	60
REFERÈNCIA CADASTRAL	4760301DD9846S0001ZU		
POLÍGON CADASTRAL	47603	PARCEL·LA CADASTRAL	01
CLASSE DE SÒL	Urbà		
BÉ D'INTERÈS CULTURAL	Conjunt històric/Entorn de protecció		

2. DESCRIPCIÓ

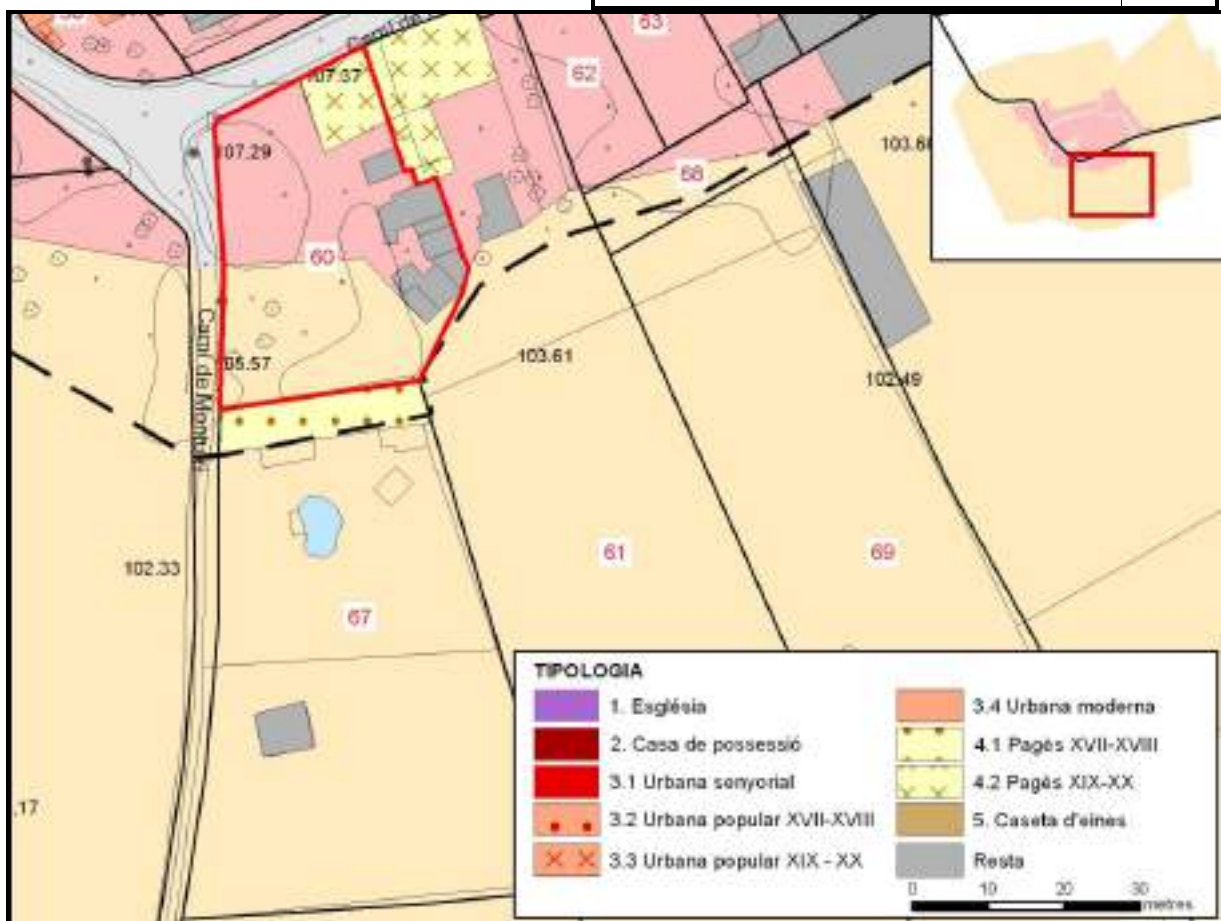
SUPERFÍCIE PARCEL·LA	1.146 m ²		
SUPERFÍCIE TOTAL CONSTRUÏDA	332 m ²		
ÚS EDIFICI PRINCIPAL	Residencial	TIPOLOGIA	Casa de pagès Segle XIX-XX
SUPERFÍCIE CONSTRUÏDA EDIFICI PRINCIPAL	194 m ²	ALTURA	PB+1
ALTRES USOS	Dependències auxiliars		
SUPERFÍCIE CONSTRUÏDA DEPENDÈNCIES AUXILIARS	138 m ²	ALTURA	PB
OBSERVACIONS	Casa de pagès de dues plantes i dos aiguavessos. Les altres edificacions aïllades situades a la parcel·la es destinen a magatzems i usos auxiliars.		

3. CRITERIS D'ORDENACIÓ

ELEMENTS CATALOGATS	No hi ha elements catalogats
ORDENACIÓ	Segons planejament urbanístic vigent.
NIVELL D'INTERVENCIÓ	<p>Casa de pagès C-c Adaptació al tipus concret de l'immoble C-c.1 Adaptació volumètrica C-c.2 Adaptació d'obertures de façana C-c.3 Adaptació dels acabats i detalls estilístics</p> <p>Resta C-d Reedificació</p>

LOCALITZACIÓ CARTOGRÀFICA

PARCEL·LA	60
------------------	-----------



FOTOGRAFIES

